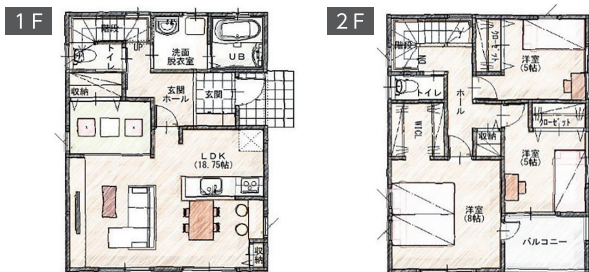


+Nico

〈規格住宅〉



家族が自然と笑顔になる家



規格住宅プラン例

1,440通りの組み合わせから
自由に選べる!!

※プラン例間取り

3LDK 施工面積
(32坪)

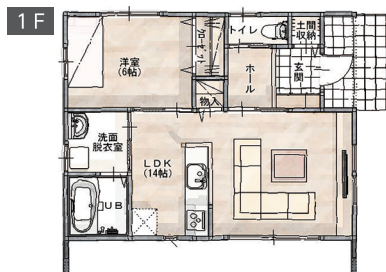
106.00㎡ **1,850** (税込) 万円~

HIRAYA

〈平屋 規格住宅〉



平屋で将来の安心・安全
理想実現の暮らし



規格住宅プラン例

1LDK

施工面積(16.49坪)

54.64㎡

- 1階:49.68㎡(14.99坪)
- 延床面積:49.68㎡(14.99坪)
- 建築面積:49.68㎡(14.99坪)

998 (税込) 万円~

※掲載プランは一例です。

家を建てた後に“太陽光設置をしておけばよかった”と後悔して欲しくないから
徹底的にお客様のご負担を軽減した太陽光住宅がおすすめ!

地震・台風・停電などの災害に強い家

New // D-smart
〈スマート オフ グリッド ハウス〉

太陽光発電
太陽光モジュール
10.44kW

大容量蓄電池
12.8kWh

特別価格(施工面積32坪)
1,980 (税別) 万円~
21,780,000円(税込)~
※価格は、建築地の条件や設備によって変わります。
付帯工事・諸経費は別途必要です。

ZEH以上の断熱等級6・7の創設

高機密高断熱性能により自家消費電力を極限まで軽減

断熱等級7 スマートオフグリッドハウスは断熱等級5以上
UA値0.26

断熱等級6
UA値0.46

ZEH強化外皮基準
断熱等級5
UA値0.60

省エネ法
省エネ基準
断熱等級4
UA値0.87

- 1.壁と開口部の断熱を強化する
断熱材・樹脂サッシなど
- 2.省エネ設備を採用する
消費電力の低い高効率設備
- 3.1と2で削減できなかったエネルギーを太陽光発電が補う

AIクラウドHEMS連携
太陽光発電/蓄電した電気で日中に湯増
AIが明日の発電量・消費量を予測し、「使う・ためる」を自動で制御
省エネの達人が住む家

値上がり続ける電気料金や燃料費に大きな効果

売電効果も含めて
光熱費が月々約 60,619円もお得

35年間で
2,550万円もお得

※1 太陽光発電10.44kW+蓄電池12.8kWh+V2X(EV車)の場合。 ※2 1世帯(夫婦共働き+就学児童2人)の1ヶ月あたりの自家消費電力を約540kWh/月とします。
※3 35年間の電気料金の月額料金の平均値を28,700円/月とします。 ※4 燃料調整加算額を+10円/kWhとします。
※5 弊社データシミュレーションによります。但し状況により異なる場合がございます。

電気代がどれだけお得になるか…展示場で電気のことを聞いてください

認定長期優良住宅
共力ハウスの新築住宅は、省エネルギー対策等級4、維持管理等級3以上の性能を保有した認定長期優良住宅を標準仕様としています。

耐震等級3(最高等級)
共力ハウスの新築住宅は、耐震等級1の1.5倍の強度を持つ「耐震等級3」を標準仕様としています。
耐震等級3の認定を取得した住宅は、地震保険料が最大50%割引されるというメリットもあります。

土地探し・資金計画
無料相談